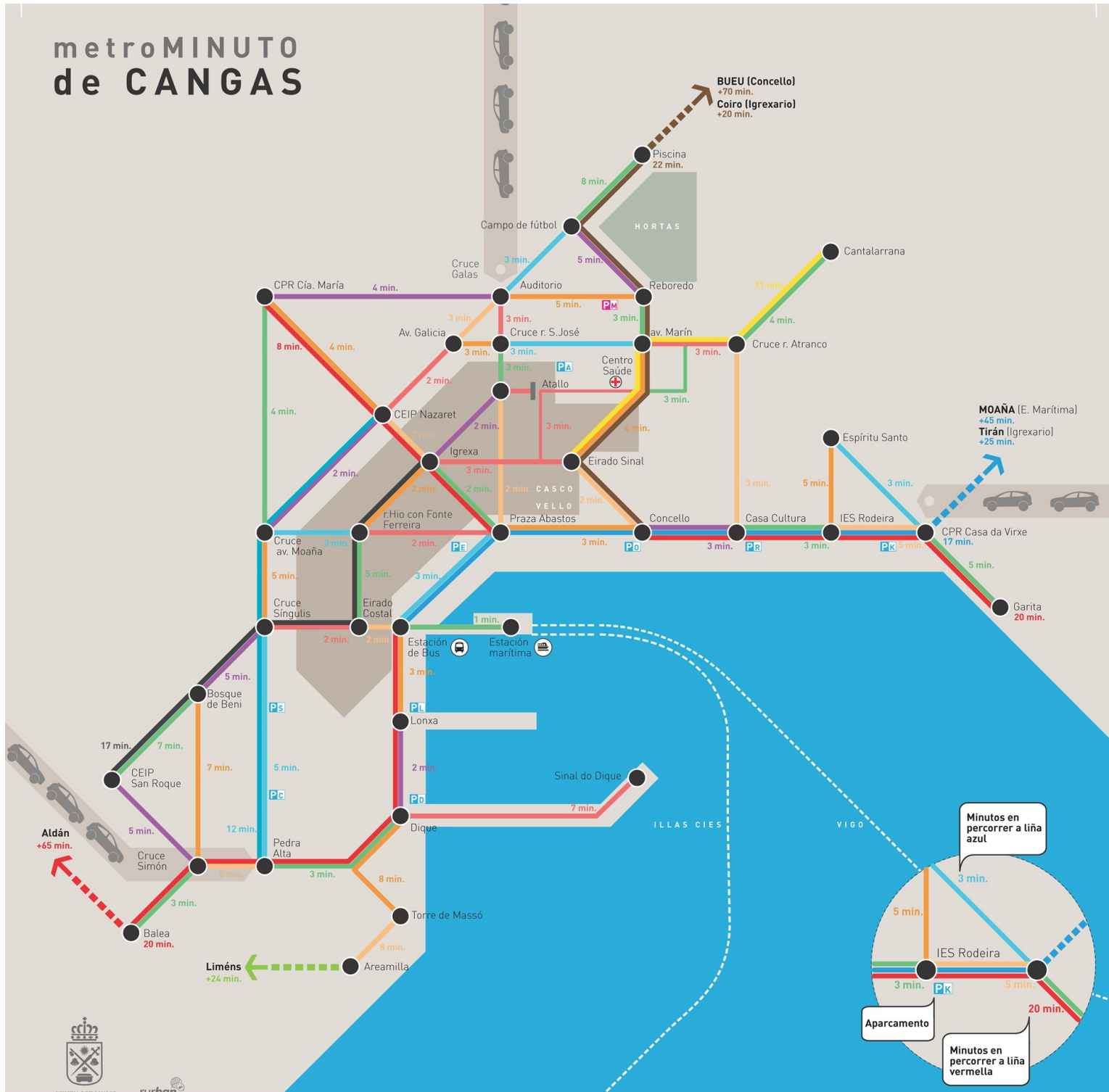


metroMINUTO de CANGAS



Isto é un metroMINUTO, un mapa esquemático que nos informa do tempo e das distancias dos nosos percorridos a pé na vila.

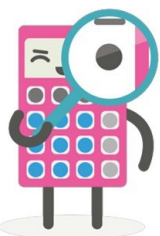
Os puntos en negro representan os lugares máis destacados para orientarnos polo centro da vila pero tamén polos barrios máis cercanos. Presta atención e verás como **algúns lugares que pensamos que están lonxe pode que non o estean tanto.**

Algúns itinerarios forman parte da nosa vida cotiá e cando os facemos a pé ou en bici contribuímos a **me mellorar a nosa saúde, reducir a nosa pegada ecolóxica e reducir accidentes.**

Na gráfica da dereita atoparás **tempos e distancias para algúns dos itinerarios máis comúns.**

Os de arriba son os traxectos típicos de mobilidade cotiá e os de abaixo adoitanos facelos como parte do noso ocio e saúde.

O do centro é o xa famoso Camiño Real.



METROS | MINUTOS

